

www.digitale.it

tecnologie informatiche / business / innovazioni / design

# GREEN TECHNOLOGY

STROFINA E ANNUSA

07-08/2017

Cartoncino Enso  
by Stora Enso

Stampa H-UV  
by Tipografia Sos

Stampa a caldo  
by Print Finishing

Inchiostri UV serie  
7400 by Flint Gro

Vernici serigrafiche  
by EPTAINKS

Vernice profumata  
by Druckfarben

Foil by Luxoro

Clichè by h+m

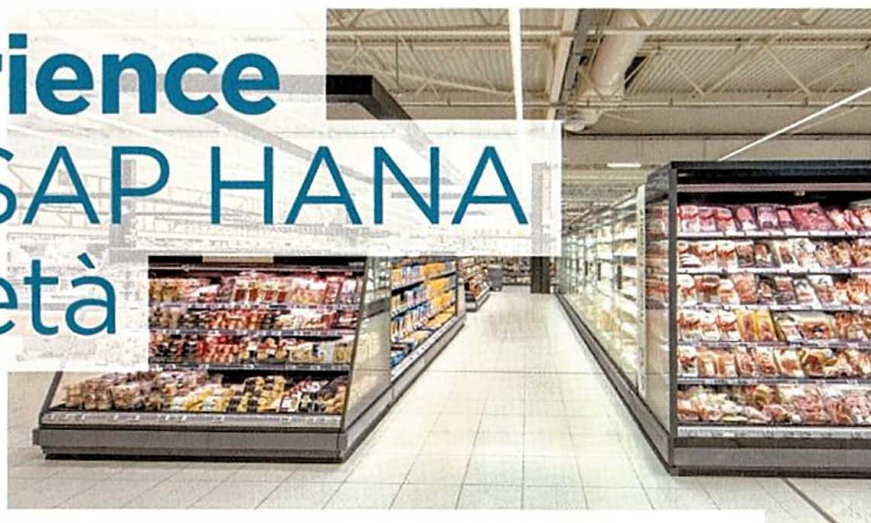
/MENSILE

ISSN 2283-3099



9 772283 309002

# #EptaExperience evolve con SAP HANA e BMS, società Var Group



Luca Ballerio, Chief Information Officer del gruppo Epta, racconta il passaggio a SAP HANA e come BMS ha supportato l'azienda nell'implementazione

**E**pta è un gruppo multinazionale specializzato nella refrigerazione commerciale in ambito Retail, Food & Beverage e Ho.Re.Ca. "Siamo in continua crescita: 4.000 dipendenti, più di 800 milioni di fatturato nel 2016, una presenza in tutto il mondo con 11 stabilimenti, dalla Cina all'Argentina" spiega Luca Ballerio, Chief Information Officer del gruppo. La parola d'ordine per Epta è innovazione: di prodotto, processo e servizio. "L'evoluzione tecnologica è la nostra anima, più di 50 milioni di euro sono stati investiti negli ultimi cinque anni in R&D. Vogliamo fornire ai nostri clienti un'infrastruttura completa, essere reattivi e capaci di rispondere tempestivamente alle esigenze del mercato" continua Ballerio. Un mondo che diventa sempre più complesso richiede sempre più velocità. Per incrementare la reattività sui processi

Epta ha deciso di evolvere in ottica Industry 4.0, introducendo SAP HANA e aprendo le porte alla fabbrica del futuro. "Epta deve affrontare la complessità, la continua crescita, l'inserimento di nuove organizzazioni e flussi. Abbiamo deciso di sfruttare le opportunità che la logica dell'Industry 4.0 ci offre per intervenire sui processi commerciali, produttivi e logistici e ottenere il massimo della flessibilità. 15 anni fa Epta ha scelto SAP, che ci ha accompagnato fino a oggi. Ma è arrivato il momento di evolvere. Abbiamo deciso di puntare sulla nuova piattaforma SAP HANA per sfruttare l'efficienza dei processi gestionali e la nuova frontiera dell'analisi dei dati".

## Il valore della partnership con BMS, Var Group company

La decisione di adottare SAP HANA è stata il primo passo per l'implementazione della nuova piattaforma. Quello successivo è stato identificare un partner con competenza ed esperienza in grado di traghettare Epta velocemente verso l'obiettivo. "In BMS, società Var Group, abbiamo trovato competenza ed expertise, che ci ha consentito di concludere felicemente l'implementazione in circa 2 mesi e fare un ulteriore passo avanti nel percorso di trasformazione digitale. Il team interno ha voluto e creduto nella fattibilità del progetto a dispetto delle difficoltà che,

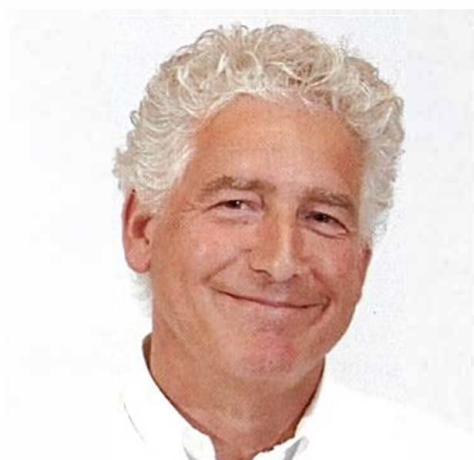
grazie a BMS, sono state affrontate e superate con successo. Il partner ha semplificato la complessità e oggi Epta dispone di una piattaforma SAP HANA che ha ottimizzato i processi tradizionali e di reporting. Il Data Base in Memory di SAP raccoglie, gestisce e analizza i Big Data in tempi molto rapidi, restituendo una reportistica praticamente immediata a supporto di tutti i decision maker. Ciò consente di gestire grandi quantità di dati e di sviluppare algoritmi di tipo predittivo per anticipare eventuali problemi di natura tecnica e di processo, per servire sempre meglio i nostri clienti" conclude Ballerio. ■



[www.eptarefrigeration.com](http://www.eptarefrigeration.com)



[www.vargroup.it](http://www.vargroup.it)



**DR. LUCA BALLERIO**  
Chief Information Officer - gruppo Epta