

La soluzione Microsoft® Office Enterprise Project Management

La soluzione Microsoft Office Enterprise Project Management (EPM) è basata sulla combinazione di Office Project Professional 2007 e Office Project Web Access connesso a Office Project Server 2007.

L'architettura a tre livelli della soluzione EPM è costituita da un front-end (Project Web Access, il thin client Microsoft Internet Explorer, o Office Project Professional 2007, il client Win32), un livello intermedio (Office Project Server 2007) e un database (Microsoft SQL Server™ 2005). Tra i componenti opzionali rientrano Office Project Portfolio Server 2007 e Office Project Portfolio Web Access 2007.

Questa soluzione consente alle organizzazioni di gestire al meglio progetti e risorse, collaborare a livello aziendale e analizzare e generare report relativi a progetti e programmi in maniera efficace. Gli strumenti di gestione delle raccolte di progetti basati sul Web aiutano il management ad allineare personale e progetti agli obiettivi aziendali, identificare rapidamente i problemi e attuare azioni correttive. I membri dei team possono aggiornare rapidamente le informazioni sui progetti, collaborare e mantenersi aggiornati tramite la posta elettronica e strumenti basati sul Web. Un'architettura estensibile consente inoltre alle organizzazioni di integrare la soluzione EPM con i sistemi line-of-business esistenti.

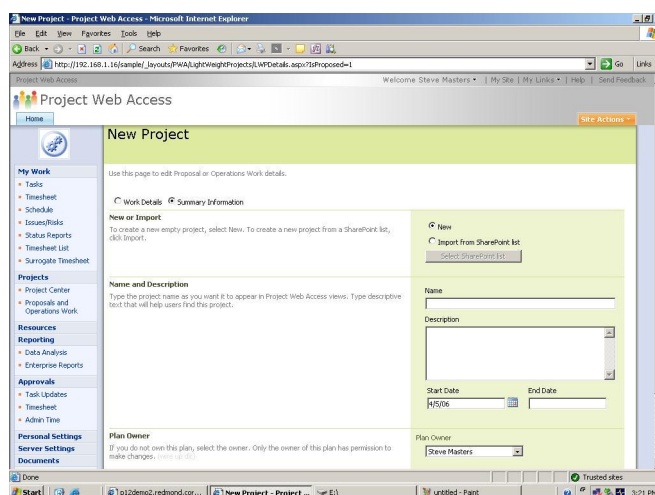
Un livello superiore di visibilità e controllo

Con la soluzione EPM è possibile allineare i processi operativi agli obiettivi strategici.

- **Monitorare il ciclo di vita dei progetti.** La funzionalità di Project Web Access relativa alle proposte per il ciclo di vita permette di avviare i progetti direttamente dal Web, consentendo l'utilizzo delle capacità di analisi di Office Project Server 2007 per tenere traccia dei potenziali progetti. Con Piani risorse è invece possibile prevedere le possibili esigenze, oltre a tenere traccia dei processi operativi successivi al completamento di un progetto.
- **Eseguire analisi e generare report.** Oltre ai report predefiniti e alle visualizzazioni filtrate, gli utenti possono accedere al Servizio di creazione cubi attraverso un'interfaccia utente flessibile per la generazione di cubi per l'analizzatore di portfolio, con una gamma più ampia di opzioni relative ai dati e un maggior livello di controllo. Queste funzionalità si basano su Reporting Data Service (RDS), che consente di trasformare i dati di Project in un formato appropriato per la creazione di report per gli utenti finali e la generazione di cubi di SQL Server Analysis Services.
- **Testare scenari di simulazione.** La caratteristica di evidenziazione delle modifiche e la funzionalità Dipendenze attività consentono di valutare l'impatto delle possibili modifiche sulle pianificazioni dei progetti, mentre le operazioni di annullamento a più livelli permettono di testare e annullare diversi scenari in un ambiente con protezione avanzata.

- **Controllare il budget di un progetto.** Per determinare il budget di un progetto o di un programma è possibile utilizzare l'apposita funzionalità di monitoraggio, che permette di definire un budget a un livello più elevato in modo da assegnare i fondi e tenere traccia delle spese sulla base della previsione effettuata.

Assegnare costi alle attività. Con il nuovo tipo di risorsa "costi", è possibile assegnare più costi arbitrari (vale a dire non basati sul tempo lavorativo) a un'attività. Inoltre, i nuovi campi per le informazioni sui costi garantiscono una migliore contabilità dei progetti.

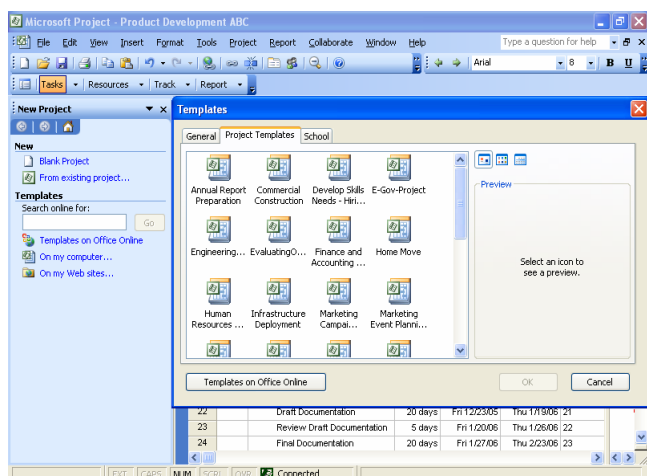


La funzionalità per l'avvio delle proposte consente di monitorare i processi operativi prima dell'approvazione del progetto.

Massima operatività in tempi rapidi

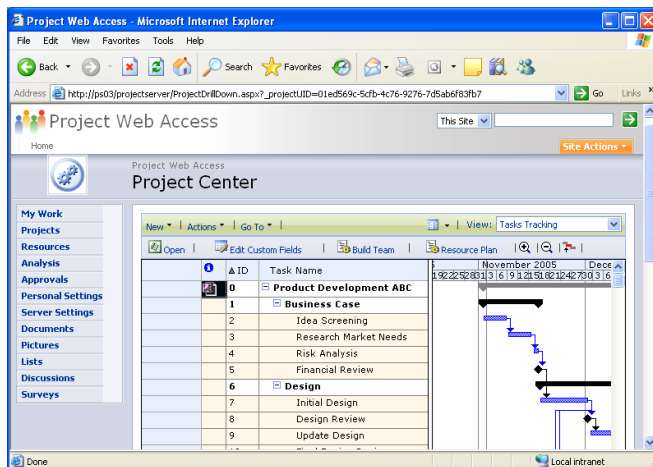
La soluzione EPM agevola l'adozione da parte degli utenti in tempi molto più rapidi.

- **Risparmiare tempo.** Office Project 2007 offre un'ampia gamma di modelli volti ad agevolare l'intero processo di gestione dei progetti. È infatti possibile raccogliere in un modello di Project tutte le informazioni su attività, risorse e formattazione, oltre a macro e ad altre impostazioni specifiche dei progetti. Inoltre, con la procedura guidata della Guida di Project è possibile ottenere risultati ottimali con la massima immediatezza.



I modelli di Project consentono di acquisire le best practice garantendo una maggiore uniformità.

- **Mettere a frutto gli investimenti esistenti.** I dati di Project sono facilmente accessibili anche dalle più comuni applicazioni desktop. Grazie alla integrazione con Microsoft Office Outlook® 2007, i membri dei team possono visualizzare e creare report sullo stato di avanzamento delle attività direttamente dal calendario, in modo da fornire ai project manager aggiornamenti tempestivi per la creazione di report più accurati. Inoltre, Project supporta l'integrazione per la creazione di report in altri programmi di Microsoft Office, come Microsoft Office Word, Microsoft Office Excel®, Microsoft Office Visio® e Microsoft Office PowerPoint®.
- **Accedere alle informazioni sui progetti dal Web.** Partner, manager e membri dei team possono visualizzare e interagire con i dati di progetto in base al proprio ruolo, utilizzando semplicemente il browser per accedere a Project Web Access, che espone le informazioni di Project condivise.



Office Project Web Access consente a partner, manager e membri dei team di visualizzare e interagire con i dati di progetto in base al proprio ruolo.

Al servizio dell'azienda

La soluzione EPM offre tutta la scalabilità necessaria per supportare le organizzazioni distribuite.

- **Ottimizzare le prestazioni.** La cache attiva fornisce più dati su richiesta per una maggiore rapidità delle operazioni di apertura, salvataggio e pubblicazione e altre comunicazioni client-server, consentendo anche l'utilizzo offline. Per una maggiore disponibilità e una gestione più efficiente delle risorse server, è anche possibile utilizzare il servizio di accodamento per le richieste in sospeso secondo la disponibilità del server.
- **Gestire tutte le attività, da quelle semplici alle più complesse.** Per un progetto semplice è possibile utilizzare Microsoft Windows® SharePoint® Services per creare un elenco attività di Project da importare in Project Web Access. Invece, i progetti intercorrelati su larga scala possono essere gestiti sotto forma di programmi. Per visualizzare in maniera più efficace le dipendenze tra i progetti in un programma, la funzionalità Risultati finali permette di creare un elenco di SharePoint di date approvate, a cui gli altri project manager potranno collegare progetti o attività.
- **Gestire le risorse.** È possibile tenere sotto controllo l'utilizzo delle risorse e i livelli di competenze, oltre ad assegnare il lavoro a un intero team anziché a una singola risorsa con la funzionalità Risorse del team. Utilizzando Proprietario assegnazione, invece, anche gli utenti diversi dalla risorsa assegnata potranno fornire un aggiornamento sullo stato di una determinata assegnazione.

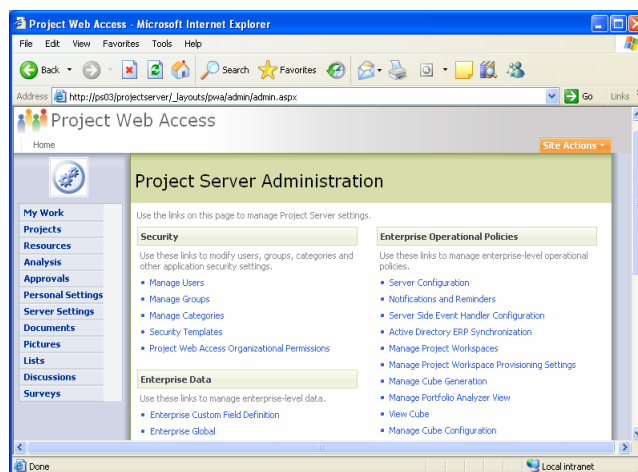
- **Utilizzare funzionalità avanzate per le schede attività.** Le schede attività servono da input per i sistemi finanziari e l'analisi dei progressi, consentendo di sapere con facilità quali risorse sono disponibili e quali già assegnate, per una pianificazione più efficiente del lavoro.
- **Migliorare la condivisione delle informazioni.** Le informazioni relative ai progetti possono essere monitorate e gestite centralmente grazie alla stretta integrazione tra Office Project Server 2007 e Windows SharePoint Services. La gestione centralizzata di documenti, rischi e problemi garantisce risultati finali ottimali per i progetti.

Massima estensibilità e programmabilità

Con la soluzione EPM i processi possono essere integrati e automatizzati in modo estremamente semplice.

- **Personalizzare e gestire la soluzione adottata.** La nuova API, Project Server Interface, permette di accedere alle funzionalità di Office Project Professional 2007. È possibile utilizzare l'innovativa caratteristica di pianificazione sul lato server per realizzare un'interfaccia utente Web personalizzata senza dover elaborare modifiche alla pianificazione utilizzando Office Project Professional 2007. Inoltre, l'interfaccia Project Web Access può essere formattata in maniera flessibile con tutti gli strumenti di Windows SharePoint Services.
- **Estendere le funzionalità.** I processi di business possono essere incorporati nei progetti con Windows Workflow Foundation, nonché attivati tramite eventi generati da Office Project Server 2007 tramite il modello di eventi.

- **Gestire la soluzione EPM.** Le funzionalità di protezione e le altre capacità di gestione sono consolidate in un'unica interfaccia sottoposta a refactoring in Project Web Access, denominata Impostazioni server, non solo per un maggior risparmio di tempo ma anche per una riduzione dei tempi di formazione degli amministratori.



L'interfaccia ottimizzata per l'amministrazione garantisce un maggior controllo e offre più opzioni di configurazione.

Ulteriori informazioni

Visitare il sito Web di Microsoft Office all'indirizzo <http://office.microsoft.com/italy> per saperne di più sulla soluzione Enterprise Project Management e Microsoft Office system.

Questo documento è esclusivamente per scopi informativi. MICROSOFT ESCLUDE OGNI GARANZIA ESPRESSA O IMPLICITA IN QUESTO DOCUMENTO.

Se non specificato diversamente, ogni riferimento a società, nomi, nomi di dominio, indirizzi di posta elettronica, persone, località ed eventi menzionato nel presente documento è puramente casuale e ha il solo scopo di illustrare l'uso del prodotto Microsoft.

© 2006 Microsoft Corporation. Tutti i diritti riservati. Microsoft, Excel, il logo Office, Outlook, PowerPoint, SharePoint, Visio e Windows sono marchi o marchi registrati di Microsoft Corporation negli Stati Uniti e/o negli altri paesi. Tutti gli altri marchi appartengono ai rispettivi proprietari.